

# XIII.市 政

## 1.選挙人名簿登録者数

選挙人名簿登録人口

地区別	令和元年(9月1日現在)			令和2年(9月1日現在)		
	総数	男	女	総数	男	女
合計	44,464	22,305	22,159	44,787	22,522	22,265
平良地区	29,653	14,727	14,926	30,030	14,938	15,092
城辺地区	4,936	2,573	2,363	4,798	2,520	2,278
下地地区	2,455	1,183	1,272	2,455	1,176	1,279
上野地区	2,931	1,577	1,354	3,059	1,667	1,392
伊良部地区	4,489	2,245	2,244	4,445	2,221	2,224

## 2.各種選挙投票状況

執行年月日	定数	立候補者数	当日有権者数			投票者数			投票率(%)		
			総数	男	女	総数	男	女	総数	男	女
平成26年11月16日執行 沖縄県知事選挙	1	4	42,466	20,961	21,505	25,262	12,645	12,617	59.49	60.33	58.67
平成26年12月14日執行 第47回衆議院議員総選挙	1	2	42,789	21,119	21,670	18,753	9,702	9,051	43.83	45.94	41.77
平成28年6月5日 沖縄県議会議員選挙	1	3	42,694	21,017	21,677	28,240	13,761	14,479	66.15	65.48	66.79
平成28年7月10日 第24回参議院議員通常選挙	1	3	43,664	21,561	22,103	18,878	9,655	9,223	43.23	44.78	41.73
平成28年8月3日 沖縄海区漁業調整委員選挙	9	9	無投票								
平成29年1月22日 宮古島市長選挙	1	4	43,401	21,445	21,956	29,614	14,601	15,013	68.23	68.09	68.38
平成29年1月22日 宮古島市議会議員補欠選挙	2	5	43,401	21,445	21,956	29,573	14,580	14,993	68.14	67.99	68.29
平成29年10月22日 宮古島市議会議員選挙	24	33	43,301	21,381	21,920	31,040	15,357	15,683	71.74	71.83	71.55
平成29年10月22日 第48回衆議院議員総選挙	1	3	43,715	21,604	22,111	29,609	14,673	14,936	67.73	67.92	67.55
平成30年9月30日執行 沖縄県知事選挙	1	4	43,422	21,569	21,853	24,584	12,308	12,276	56.62	57.06	56.18
令和元年7月21日執行 第25回参議院議員通常選挙	1	4	44,346	22,235	22,111	17,760	9,131	8,629	40.05	41.07	39.03
令和2年6月7日執行 沖縄県議会議員選挙	2	3	43,363	21,698	21,665	21,720	10,994	10,726	50.09	50.67	49.51

資料:選挙管理委員会

### 3. 議員数

各年12月末日現在

区 分	平成 29年	平成 30年	令和 元年	令和 2年
条 例 定 数	24	24	24	24
現 在 数	24	23	23	22

資料:議会事務局

### 4. 年齢別議員数

各年12月末日現在

区 分	平成 29年	平成 30年	令和 元年	令和 2年
計	24	23	23	22
25 ～ 29 歳	-	-	-	-
30 ～ 39 歳	1	1	1	1
40 ～ 49 歳	6	6	5	5
50 ～ 59 歳	5	5	6	5
60 歳 以 上	12	11	11	11

資料:議会事務局

### 5. 党・会派別議員数

令和2年12月末日現在

政党名	勇志会	清風会	政心会	自民	公明党	市民ネット結	無会派
民 主 党	-	-	-	-	-	-	-
自 由 民 主 党	-	-	-	1	-	-	-
日 本 共 産 党	-	-	-	-	-	-	1
公 明 党	-	-	-	-	2	-	-
自 由 党	-	-	-	-	-	-	-
無 所 属	4	3	4	3	-	2	2
計	4	3	4	4	2	2	3

資料:議会事務局

### 6. 議会の運営状況

各年12月末日現在

区 分		令和 元年	令和 2年
招 集 回 数	総 数	7	7
	定 例 会	4	4
	臨 時 会	3	3
会 期 日 数	総 数	80	82
	定 例 会	77	79
	臨 時 会	3	3
本 会 議 日 数	総 数	36	36
	定 例 会	33	33
	臨 時 会	3	3

資料:議会事務局

### 7. 各種委員会開会日数

各年12月末日現在

区 分	令和 元年	令和 2年	
総 日 数	58	58	
常 任 委 員 会	総 務 財 政	11	10
	文 教 社 会	11	10
	経 済 工 務	11	12
	予 算 決 算	2	2
特 別 委 員 会	0	1	
全 員 協 議 会	8	7	
議 会 運 営 委 員 会	15	16	

資料:議会事務局

## 8.市長提出事件数及び結果(令和2年)

区 分		原案 可決	修正 可決	否決	継続 審議	審議 未了	撤回	報告 のみ	計
地方自 治法第 96条第 1項の 議決事 件	条例(1号)	46	-	-	-	-	-	-	46
	予算(2号)	49	-	-	-	-	-	-	49
	決算(3号)	-	-	-	-	-	-	-	-
	契約(5号)	10	-	-	-	-	-	-	10
	財産の交換等(6号)	2	-	-	-	-	-	-	2
	財産の取得、処分(8号)	6	-	-	-	-	-	-	6
	損害賠償の額(13号)	-	-	-	-	-	-	-	-
その他議会の権限(15号)	42	-	-	1	-	-	-	43	
専決処分案件(法第179条第3項)		5	-	-	-	-	-	-	5
報告のみ(地方自治法第180条第2項による 専決処分事項、その他)		16	-	-	-	-	-	-	16
合計		176	-	-	1	-	-	-	177

資料:議会事務局

## 9. 議員(委員会)提出事件数及び結果(令和2年)

区 分	可決	修正可決	否決	合計	備考
条 例	-	-	-	-	
規 則	-	-	-	-	
意 見 書	- (7)	-	-	- (7)	
決 議	1 (1)	-	-	1 (1)	
発 議	-	-	-	-	
動 議	-	-	-	-	
合 計	1 (8)	-	-	1 (8)	

資料:議会事務局

※( )書きは、委員会提出の内書き。

## 10.議会における選挙(令和2年)

選挙の種類	選挙月日	人数	当選人
なし			

資料:議会事務局

## 11.請願・陳情書の処理状況(令和2年)

区 分	採択	一部採択	みなし採択	不採択	審議未了	継続審議	配布のみ	合計
請 願	-	-	-	-	-	-	-	-
陳情書	7	-	-	1	3	1	-	12
合 計	7	-	-	1	3	1	-	12

資料:議会事務局

※継続審議の欄は、翌年に継続したもの。

12.宮古島市職員数

令和2年4月1日現在

部 課 名	人数			構成比 (%)		部 課 名	人数			構成比 (%)	
	計	男	女	男	女		計	男	女	男	女
総 数	710	462	248	65.1	34.9						
市 長 部 局	472	279	193	59.1	40.9	生 活 環 境 部	109	44	65	40.4	59.6
						生 活 環 境 部 長	1	1	-	100.0	-
企 画 政 策 部	36	26	10	72.2	27.8	地 域 振 興 課	6	6	-	100.0	-
企 画 政 策 部 長	1	1	-	100.0	-	市 民 課	19	4	15	21.1	78.9
企 画 調 整 課	12	7	5	58.3	41.7	城 辺 支 所	6	5	1	83.3	16.7
秘 書 広 報 課	6	4	2	66.7	33.3	上 野 支 所	5	3	2	60.0	40.0
エコアイランド推進課	7	6	1	85.7	14.3	下 地 支 所	5	3	2	60.0	40.0
情 報 政 策 課	8	6	2	75.0	25.0	伊 良 部 支 所	5	2	3	40.0	60.0
働 く 女 性 の 家	2	2	-	100.0	-	健 康 増 進 課	21	2	19	9.5	90.5
						国 民 健 康 保 険 課	27	6	21	22.2	77.8
観 光 商 工 部	20	17	3	85.0	15.0	環 境 衛 生 課	14	12	2	85.7	14.3
観 光 商 工 部 長	1	1	-	100.0	-						
観 光 商 工 課	10	8	2	80.0	20.0	農 林 水 産 部	57	52	5	91.2	8.8
交 流 推 進 課	9	8	1	88.9	11.1	農 林 水 産 部 長	1	1	-	100.0	-
						農 政 課	17	16	1	94.1	5.9
振興開発プロジェクト局	7	6	1	85.7	14.3	畜 産 課	5	4	1	80.0	20.0
振興開発プロジェクト局長	1	1	-	100.0	-	農 村 整 備 課	21	20	1	95.2	4.8
振興開発プロジェクト局	6	5	1	83.3	16.7	水 産 課	9	8	1	88.9	11.1
						み どり 推 進 課	4	3	1	75.0	25.0
総 務 部	69	47	22	68.1	31.9						
総 務 部 長	1	1	-	100.0	-	建 設 部	50	46	4	92.0	8.0
総 務 課	15	7	8	46.7	53.3	建 設 部 長	1	1	-	100.0	-
財 政 課	12	11	1	91.7	8.3	都 市 計 画 課	14	13	1	92.9	7.1
契 約 検 査 課	6	5	1	83.3	16.7	道 路 建 設 課	10	10	-	100.0	-
税 務 課	21	12	9	57.1	42.9	港 湾 課	9	8	1	88.9	11.1
納 税 課	9	6	3	66.7	33.3	建 築 課	9	8	1	88.9	11.1
防 災 危 機 管 理 課	5	5	-	100.0	-	空 港 課	7	6	1	85.7	14.3
福 祉 部	124	41	83	33.1	66.9						
福 祉 部 長	1	-	1	-	100.0						
福 祉 政 策 課	7	4	3	57.1	42.9						
生 活 福 祉 課	18	11	7	61.1	38.9						
児 童 家 庭 課	68	13	55	19.1	80.9						
高 齢 者 支 援 課	19	6	13	31.6	68.4						
障 が い 福 祉 課	11	7	4	63.6	36.4						

12.宮古島市職員数 (つづき)

令和2年4月1日現在

部 課 名	人数			構成比 (%)		部 課 名	人数			構成比 (%)	
	計	男	女	男	女		計	男	女	男	女
会 計 管 理	8	2	6	25.0	75.0	消 防 本 部	83	83	-	100.0	-
会 計 管 理 者	1	1	-	100.0	-	消 防 長	1	1	-	100.0	-
会 計 課	7	1	6	14.3	85.7	消 防 本 部	14	14	-	100.0	-
上 下 水 道 部	43	40	3	93.0	7.0	総 務 課	5	5	-	100.0	-
上 下 水 道 部 長	1	1	-	100.0	-	予 防 課	5	5	-	100.0	-
水 道 総 務 課	7	6	1	85.7	14.3	警 防 課	4	4	-	100.0	-
水 道 会 計 課	7	6	1	85.7	14.3	消 防 署	68	68	-	100.0	-
水 道 施 設 課	7	7	-	100.0	-	消 防 署 長	1	1	-	100.0	-
水 道 工 務 課	12	12	-	100.0	-	第 一 警 備 課	22	22	-	100.0	-
下 水 道 課	9	8	1	85.7	14.3	第 二 警 備 課	23	23	-	100.0	-
教 育 委 員 会	85	42	43	49.4	50.6	第 三 警 備 課	22	22	-	100.0	-
教 育 部	51	21	30	41.2	58.8	各 行 政 委 員 会	19	16	3	84.2	15.8
教 育 部 長	1	1	-	100.0	-	議 会 事 務 局	6	5	1	83.3	16.7
教 育 総 務 課	7	4	3	57.1	42.9	議 会 事 務 局 長	1	1	-	100.0	-
学 校 教 育 課	7	6	1	85.7	14.3	議 会 事 務 局	5	4	1	80.0	20.0
学 校 給 食 共 同 調 理 場	14	8	6	57.1	42.9	監 査 委 員 事 務 局	3	2	1	66.7	33.3
学 校 規 模 適 正 化 対 策 班	4	2	2	50.0	50.0	選 挙 管 理 委 員 会 事 務 局	3	2	1	66.7	33.3
小 学 校	13	-	13	-	100.0	農 業 委 員 会 事 務 局	7	7	-	100.0	-
中 学 校	4	-	4	-	100.0						
幼 稚 園	1	-	1	-	100.0						
生 涯 学 習 部	34	21	13	61.8	38.2						
生 涯 学 習 部 長	1	1	-	100.0	-						
生 涯 学 習 振 興 課	13	9	4	69.2	30.8						
図 書 館	10	6	4	60.0	40.0						
公 民 館	4	2	2	50.0	50.0						
総 合 博 物 館	6	3	3	50.0	50.0						

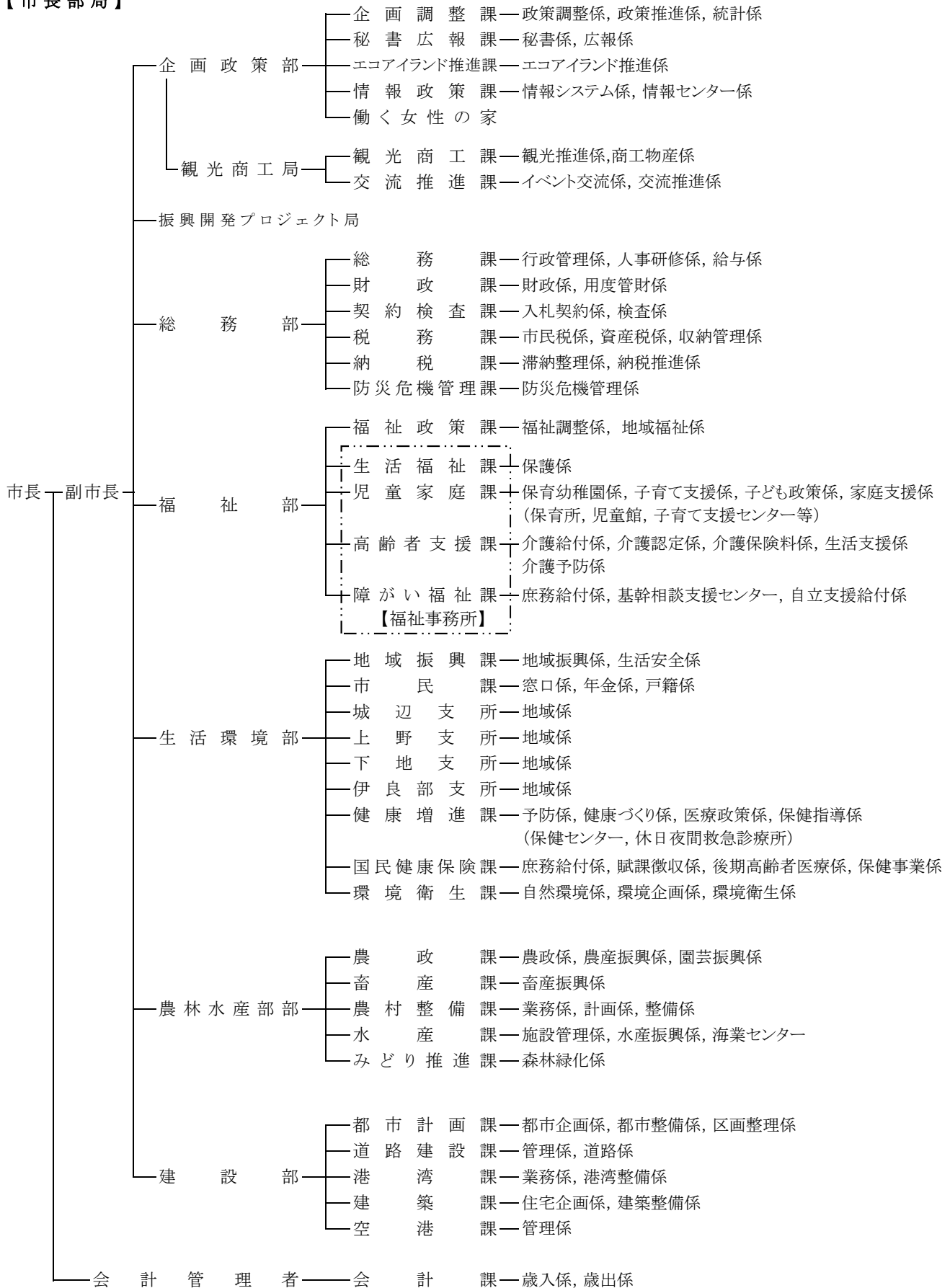
資料:総務課

※総務部総務課(出向2名)含む。

13.宮古島市行政機構図

令和2年4月1日現在

【市長部局】



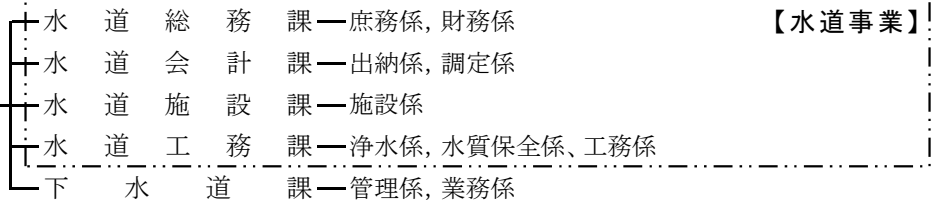
13.宮古島市行政機構図(つづき)

令和2年4月1日現在

【上下水道部】

水道事業管理者  
(市長)

上下水道部

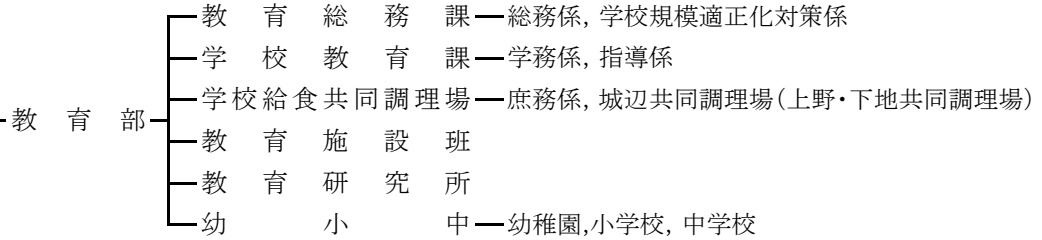


【教育委員会】

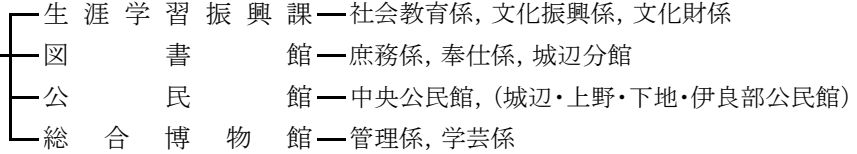
教育委員会

—教育長

教育部



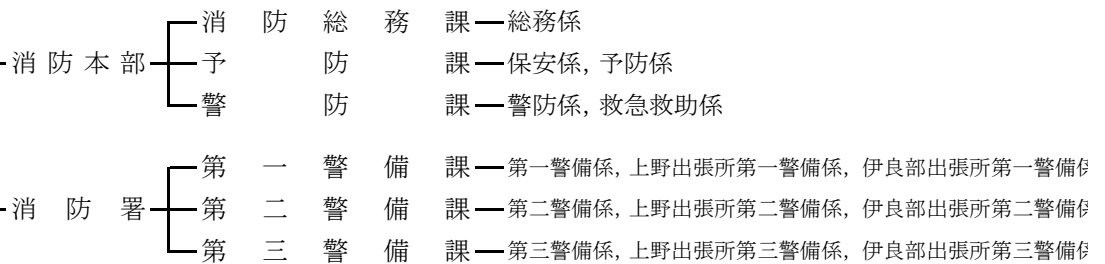
生涯学習部



【消 防】

消 防 長

消防本部



消防署

【各行政委員会】

議会事務局	事 務 局	—	議事係
選挙管理委員会	事 務 局	—	選挙係, 庶務係
監査委員事務局	事 務 局	—	庶務係
農業委員会	事 務 局	—	農政係, 農地係

職員数の状況

部局等	計	男	女
計	710	462	248
市長部局	472	279	193
上下水道部 (公営企業部門)	43	40	3
教育委員会	85	42	43
消防本部	83	83	-
会計課	8	2	6
議会事務局	6	5	1
選挙管理委員会	3	2	1
監査委員事務局	3	2	1
農業委員会事務局	7	7	-

資料:総務課

役職者数

役職名	計	男	女
計	302	249	53
部長級	28	27	1
(うち参事)	-	-	-
(うち次長)	15	15	-
課長級	60	55	5
(うち主幹)	10	10	-
補佐級	76	67	9
(うち補佐兼係長)	59	51	8
係長級	138	100	38
(うち調整官)	69	51	18

資料:総務課

